

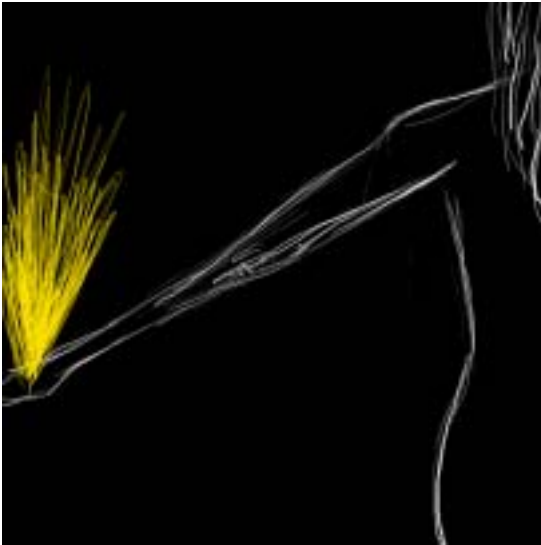


Ya que tenemos identificadas las zonas del plano y los elementos del arte, ahora hablaremos de los principios del arte, que serán las formas en que los elementos se relacionan. El primer principio que analizaremos es el **balance**, que se refiere a la manera de combinar elementos para agregar la sensación de equilibrio o estabilidad; puede ser de tres clases: simétrico, asimétrico o radial. El balance simétrico refiere a un balance formal en el que dos mitades son completamente idénticas, es considerado el más el-

emental. El balance asimétrico denota informalidad se conforma con el uso de distintos valores cromáticos y formas, para identificar diferentes pesos en las figuras. El balance radial es el más dinámico de todos, se forma cuando los elementos se colocan entorno a un punto central, aunque este punto no sea el centro del plano.

FAMILIA. (JL).

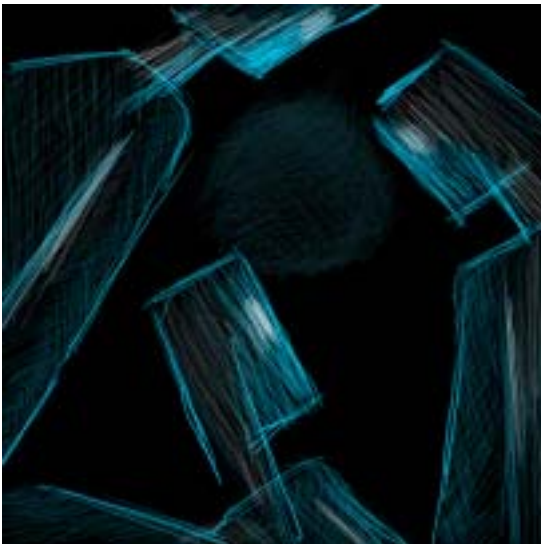




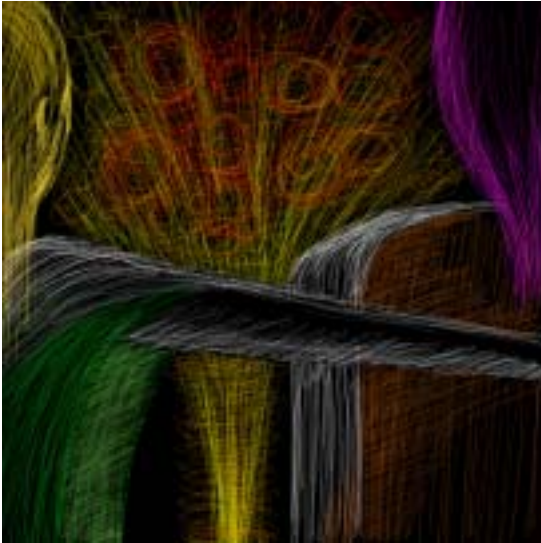
FUEGO, (JL).

El **énfasis** o contraste es la manera de combinar elementos que se identifiquen diferentes entre ellos, regularmente esta forma de composición se utiliza para enfocar la atención del observador a la parte más importante de la obra, de esta manera se puede romper la posible monotonía del balance.

AYUDA, (JL).



La **armonía** refiere a la manera de combinar elementos similares en el espacio formato, para acrecentar sus similitudes, utilizándose repeticiones y cambios graduales en forma y color, normalmente se utilizan pocos elementos para reforzar el concepto.



LA FIESTA, (JL).

La **variedad** es la forma de combinar elementos que involucren la manera de crear intrincadas y complicadas relaciones entre las formas, denotan estos trabajos diversidad y cambio. Se utiliza este principio cuando se desea incrementar el interés visual en el trabajo, enfrentando a los elementos como la línea, el color, las formas y las texturas.

Un cuidadoso tratamiento de armonía y variedad es esencial para el éxito de casi cualquier trabajo de arte, porque logran la unidad visual, si solamente nos concentramos en la armonía e ignoramos la variedad podríamos encontrar que fácilmente caemos en un balance, perdiendo la posibilidad de lograr el interés visual, del lado contrario si únicamente nos enfocamos en la variedad llegaremos a realizar trabajos demasiado complejos y confusos al observador.

Tanto la armonía como el balance, deben tomarse en cuenta al momento del proceso creativo, considerando que la armonía mezclará en la obra las partes y las mantendrá en unidad y variedad nos permitirá agregar áreas de interés a ese contexto unificado.

El movimiento es el principio del arte que se utiliza para crear la apariencia y sensación de acción y guiar la vista del observador por todos los elementos de la composición, por supuesto en un soporte bidimensional la sensación o apariencia de acción es solamente una ilusión, este concepto es mucho más fuerte en composiciones tridimensionales, en donde ese movimiento puede ser percibido o inclusive vivido al penetrar en las formas.



LAS CULPAS, (JL).

El **ritmo** es creado por el cuidadoso acomodo de elementos repetitivos en la obra, para generar la sensación visual de tiempo y movimiento. Los elementos repetidos invitan al observador a brincar rápidamente o suavemente de uno a otro los elementos; en algunas ocasiones cuando los elementos se repiten y se combinan con colores contrastantes en color, forma o texturas, logran un interés mayor.

Estos principios hacen de su uso dentro de la obra, lo que llamamos composición y ésta es para Kandinsky “la subordinación interiormente funcional de los elementos aislados y de la construcción a la finalidad pictórica completa”. Para Arnheim “En las grandes obras de arte, la significación más honda es transmitida a la vista de forma poderosamente directa por las características perceptuales del esquema compositivo.”

Una propuesta para iniciar el análisis es responder a preguntas cómo:

¿los valores cromáticos en la pintura o en la composición tienen un balance formal o informal?

¿Se están utilizando los contrastes para dirigir la mirada del observador a la parte más importante de la obra?

¿Se logra la armonía por el uso similar de valores cromáticos repetidos dentro de la obra?

¿El uso repetido de texturas sobre diferentes figuras denota armonía o variedad?

La respuesta a estas preguntas llevarán al observador a identificar las intenciones que el creador tuvo para impactar en el observado, ahora habrá que analizar si estas intenciones están relacionadas con la generación de sensaciones psicológicas y de esta forma emitir un juicio respecto de lo observado, esto que estamos introduciendo lo abordaremos a detalle más adelante.